

案件No.1025 土地付き太陽光発電システム

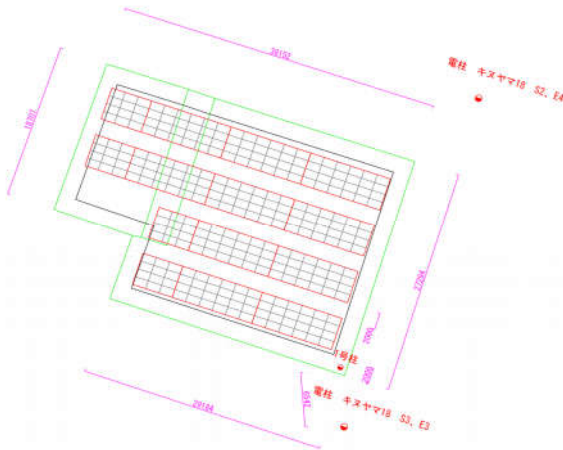
※表示価格は土地代金(非課税)を除き全て税込です。

設備名	丹波市氷上町絹山発電所 76.32kW	販売価格	18,370,000円	表面利回り	10.20%	売電単価	21円 22.68円(税込)	20年間の予想売電収入	約37,459,000円
-----	---------------------	------	-------------	-------	--------	------	-------------------	-------------	--------------

《現地案内図》



《太陽光パネル配置モデル図》



《配置イメージ写真》



所在地	兵庫県丹波市氷上町絹山字平井218-4、218-21、218-25		
土地	面積	879㎡	266坪 登記簿記載
	土地代金	1,650,000円(非課税) 売却	
	地目	山林	
	現況	更地	
システム	代金	16,720,000円	
	パネル	PhonoSolar	
		265W	288枚 (76.32kW)
	パワコン	XSOL 49.5kW	
	架台	チコソーラー 10度	
	基礎タイプ	パイル(スクリュー杭)	
	監視装置	エコめがね	
フェンス	込		
申請	設備認定	認定済み	
	電力会社	申請済み	
	連系負担金	411,159円込み (含む)	
想定発電量	想定年間発電量 86,572kWh 86,572kWh × 22.68円 = 1,963,456円/年		
備考	※本物件には、自治会が存在します。年間2千円の自治会費がかかります。		
	その他経費1	その他経費2	