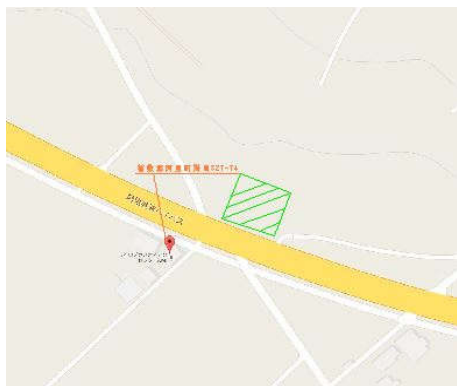


案件No.1028 土地付き太陽光発電システム

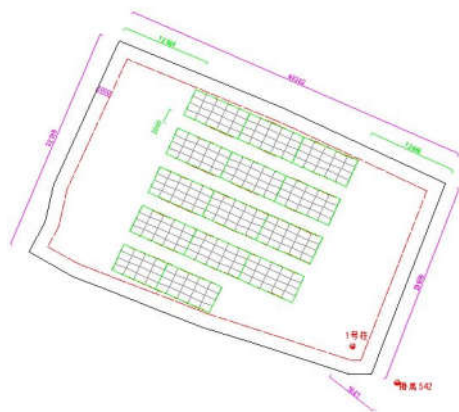
※表示価格は土地代金(非課税)を除き全て税込です。

設備名	いなしきぐんあみちよう ぶんじょうあんけん 稲敷郡阿見町 分譲案件 71.76kW	販売価格	21,820,000円	表面利回り	10.35%	売電単価	27円 29.16円(税込)	20年間の予想売電収入	約45,160,000円
-----	--	------	-------------	-------	--------	------	-------------------	-------------	--------------

《現地案内図》



《太陽光パネル配置モデル図》



《配置イメージ写真》



所在地	茨城県稲敷郡阿見町大字掛馬字向原334-5		
土地	面積	1,612㎡	488坪 1区画
	土地代金	4,320,000円(非課税) 賃借	
	地目	山林	
システム	現況	施工前	
	代金	17,500,000円	
	パネル	Phono Solar	
		260W	276枚 (71.76kW)
	パワコン	DELTA	
	架台	GOOMAX 4段架台 10度	
	基礎タイプ	パイル(スクリュー杭)	
監視装置	ラプラスシステム		
申請	フェンス	込	
	設備認定	申請済	
	電力会社	申請済	
連系負担金	594,744円 込		
想定発電量	想定年間発電量 81,178kWh 81,178kWh × 29.16円 = 2,367,150円/年		
備考	販売価格には、21年分の賃料と保証金96万円が含まれています。		