

案件No.1067 土地付き太陽光発電システム

※表示価格は土地代金(非課税)を除き全て税込です。

設備名	みやぎけん とおだぐん はつでんしよ 宮城県遠田郡発電所 74.88kW	販売価格	22,000,000円	表面利回	10.08%	売電単価	24円 25.92円(税込)	20年間の予想 売電収入	約42,828,106円
-----	---	------	-------------	------	--------	------	-------------------	-----------------	--------------

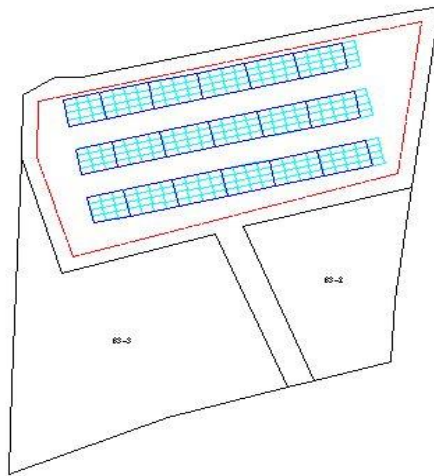
《現地案内図》



《配置イメージ写真》



《太陽光パネル配置モデル図》



所在地	宮城県遠田郡美里町中埜字町			
土地	面積	1,576㎡	477坪	登記簿記載
	土地代金	4,400,000円(非課税)		
	地目	現状 原野		
	現況	施工前		
システム	代金	17,600,000円		
	パネル	Phonosolar		
		260W	288枚	(74.88kW)
	パワコン	ダイヤモンド 9台		
	架台	GOOMAX 20度		
	基礎タイプ	パイル架台(スクリュー杭)		
	監視装置	エコめがね(費用込)		
フェンス	込			
申請	設備認定	申請中		
	電力会社	設備認定おり次第申請予定		
	連系負担金	別途		
想定発電量	想定年間発電量 89,712kWh			
	89,712kWh × 25.92円 = 2,325,335円/年			
備考				